

STUPEŇ : INT

ZAK.ČÍSLO : 1021

OBECNÉ POŽADAVKY

- PŘED ZAHÁJENÍM VÝROBY JE TŘEBA OVĚŘIT PŘESNÉ ROZMĚRY NA STAVBĚ !
- PŘED ZAHÁJENÍM VÝROBY ODSOUHLASÍ VÝROBNÍ DOKUMENTACI ARCHITEKT !
- VEŠKERÉ NEJASNOSTI KONZULTUJTE S PROJEKTANTEM !
- VEŠKERÉ POVRCHOVÉ ÚPRAVY, DEKORY A ODSSTÍNY BUDOU ODSOUHLASENY INVESTOREM A ARCHITEKTEM !
- VEŠKERÉ VÝROBKY BUDOU DODÁNY VČETNĚ KOTVÍČÍHO A SPOJOVACÍHO MATERIÁLU.
- UVEDENÁ VYOBRAZENÍ A FOTOGRAFIE NEODKAZUJÍ KE KONKRÉTNÍMU VÝROBCI, ALE REPREZENTUJÍ DESIGNOVÉ ŘEŠENÍ, KTERÉ BUDE ODSOUHLASENO ARCHITEKTEM. KONKRÉTNÍ ŘEŠENÍ (MATERIÁLOVÉ A BAREVNÉ) JE DOPŘESNĚNO V TEXTOVÉ ČÁSTI.
- VEŠKERÉ DODÁVKY, ZAŘÍZENÍ A INSTALACE MUSÍ SPLŇOVAT NÍŽE UVEDENÉ ZÁKONNÉ NORMY A PŘEDPISY:
 - ČSN 91 0001 (DŘEVĚNÝ NÁBYTEK) - ZÁKLADNÍ USTANOVENÍ
 - ČSN EN 91 0820 (NÁBYTEK, JÍDELNÍ STOLY) - BEZPEČNOSTNÍ POŽADAVKY
 - ČSN EN 14073-2 (KANCELÁŘSKÝ NÁBYTEK: ÚLOŽNÝ NÁBYTEK)

SPLNĚNÍ NOREM BUDE DOLOŽENO PROHLÁŠENÍM O SHODĚ, CERTIFIKÁTEM NEBO ČESTNÝM PROHLÁŠENÍM.

- VEŠKERÝ NÁBYTEK MUSÍ SPLŇOVAT PŘÍSLUŠNÉ TECHNICKÉ, HYGIENICKÉ, ERGONOMICKÉ A POŽÁRNÍ PŘEDPISY A NORMY. DÁLE MUSÍ SPLŇOVAT POŽADAVKY VYPLÝVAJÍCÍ ZE ZÁKONA Č. 50/1976 SB. VE ZNĚNÍ § 47 ZÁKONA Č. 83/1998 SB.
- POKUD NENÍ SPECIFIKOVÁNO JINAK BUDOU VEŠKERÉ POLICE VÝŠKOVĚ STAVITELNÉ
- POKUD NENÍ SPECIFIKOVÁNO JINAK, BUDOU PRO LTD DESKY POUŽITY ABS HRANY TL. 1 MM V BARVĚ LAMINA
- VIDITELNÉ SPOJE BUDOU OPATŘENY KRYTKAMI V BARVĚ A DEKORU LAMINA.
- VYSOKÉ DÍLY A NÁBYTKOVÉ SESTAVY BUDOU Z BEZPEČNOSTNÍCH DŮVODŮ KOTVENY DO STĚN, KE SLOUPŮM NEBO DO PODLAHY.
- VEŠKERÉ NÁBYTKOVÉ KOVÁNÍ BUDE TRVANLIVÉ
- VYBRANÉ MATERIÁLY A BAREVNOST BUDOU KOORDINOVÁNY S DODÁVKOU INTERIÉROVÝCH PRVKŮ STAVBY

STUPEŇ : INT
ZAK.ČÍSLO : 1021

POPIS / SCHÉMA

OZN.:

01/M**PRACOVNÍ STŮL, MANUÁLNĚ VÝŠKOVĚ STAVITELNÝ**

ROZMĚR: - 800x2000x650-1050 MM

POPIS:

- ČTYŘNOHÝ PRACOVNÍ STŮL
- ODOLNÁ STOLOVÁ DESKA S POVRCHEM Z HPL LAMINÁTU, CELK. TL. 24 MM, S ABS HRANOU
- SE SPODNÍ POLICÍ, VZDÁLENOST MEZI POLICEMI 405 MM
- PODNOŽE Z OCELOVÝCH ČTVERCOVÝCH PROFILŮ
- VÝŠKOVĚ STAVITELNÝ V ROZSAHU 650 - 1050 MM
- NOSNOST 400 KG
- HMOTNOST 80 KG

POVRCHOVÁ ÚPRAVA:

- DESKA - BÍLÁ
- PODNOŽ - ČERNÁ

POZNÁMKA: - PŘED REALIZACÍ BUDOU PŘEDLOŽENY VZORKY KE SCHVÁLENÍ !

ILUSTRAČNÍ FOTO



UMÍSTĚNÍ

302, 303

POČET

6 ks

STUPEŇ : INT

ZAK.ČÍSLO : 1021

POPIS / SCHÉMA

OZN.:

02/M

PSACÍ STŮL

ROZMĚR: - 800x1800x740 MM

POPIS: - ČTYŘNOHÝ KANCELÁŘSKÝ PSACÍ STŮL
- DESKA STOLU JE LTD TLOUŠŤKY 25 MM V BÍLÉ BARVĚ
- PODNOŽE S KONSTRUKCÍ Z KOVOVÝCH ČTVERCOVÝCH PROFILŮ, BARVA ČERNÁ
- MOŽNOST SPOJENÍ STOLŮ DO RŮZNÝCH KOMBINACÍ

POVRCHOVÁ ÚPRAVA:

- DESKA - BÍLÁ
- PODNOŽ - ČERNÁ

POZNÁMKA: - PŘED REALIZACÍ BUDOU PŘEDLOŽENY VZORKY KE SCHVÁLENÍ !

ILUSTRAČNÍ FOTO

UMÍSTĚNÍ

302

POČET

10 ks

STUPEŇ : INT

ZAK.ČÍSLO : 1021

POPIS / SCHÉMA

OZN.:

03/M

ZÁSUVKOVÝ KONTEJNER

ROZMĚR: - 400x800x740 MM

POPIS:

- ZÁSUVKOVÝ KONTEJNER KE STOLU PRO UČITELE, SLADIT VÝŠKOVĚ, MATERIÁLOVĚ A BAREVNĚ SE STOLEM PRO UČITELE
- MATERIÁL - LTD TLOUŠŤKY 25 MM - HORNÍ DESKA, 18 MM - KORPUS, V BÍLÉ BARVĚ
- ČTYŘI ZÁSUVKY, UZAMYKATELNÉ, SE ZÁPUSTNÝMI ÚCHYTY
- KVALITNÍ POJEZD ZÁSUVEK
- HMOTNOST: 44,2 KG
- MOŽNOST PŘIPOJENÍ K PRACOVNÍMU STOLU

POVRCHOVÁ ÚPRAVA:

- KORPUS - BÍLÁ
- ÚCHYTY - ČERNÁ

POZNÁMKA: - PŘED REALIZACÍ BUDOU PŘEDLOŽENY VZORKY KE SCHVÁLENÍ !

ILUSTRACNÍ FOTO



UMÍSTĚNÍ

302

POČET

1 ks

STUPEŇ : INT

ZAK.ČÍSLO : 1021

POPIS / SCHÉMA

OZN.:

04a/M

KONFERENČNÍ STOLEK MALÝ

ROZMĚR: - V. 490 MM, Ø 600 MM

POPIS: - KONFERENČNÍ STOLEK ČTYŘNOHÝ, S KULATOU DESKOU
- KOVOVÁ PODNOŽ, ČTYŘNOHÁ, V ČERNÉ BARVĚ
- DESKA - BÍLÝ LAMINÁT, PRŮMĚR 600 MM, TL. 18 MM

POVRCHOVÁ ÚPRAVA:

- LAK KOVOVÉ KONSTRUKCE - ČERNÁ
- DESKA - BÍLÁ

POZNÁMKA: - PŘED REALIZACÍ BUDOU PŘEDLOŽENY VZORKY KE SCHVÁLENÍ !

ILUSTRAČNÍ FOTO



UMÍSTĚNÍ


301

POČET

2 ks


STUPEŇ : INT

ZAK.ČÍSLO : 1021

| POPIS / SCHÉMA | OZN.: 04b/M |
|---|-------------|
| <p>KONFERENČNÍ STOLEK</p> <p>ROZMĚR: - V. 710 MM, Ø 900 MM</p> <p>POPIS: - KONFERENČNÍ STOLEK ČTYŘNOHÝ, S KULATOU DESKOU - KOVOVÁ PODNOŽ, ČTYŘNOHÁ, V ČERNÉ BARVĚ - DESKA - BÍLÝ LAMINÁT, PRŮMĚR 900 MM, TL. 18 MM</p> <p>POVRCHOVÁ ÚPRAVA: - LAK KOVOVÉ KONSTRUKCE - ČERNÁ - DESKA - BÍLÁ</p> <p>POZNÁMKA: - PŘED REALIZACÍ BUDOU PŘEDLOŽENY VZORKY KE SCHVÁLENÍ !</p> <p>ILUSTRAČNÍ FOTO</p>  | |
| UMÍSTĚNÍ | 301 |
| POČET | 1 ks |


STUPEŇ : INT

ZAK.ČÍSLO : 1021

| POPIS / SCHÉMA | OZN.: 05/M |
|---|------------|
| <p>NÁSTĚNNÝ VĚŠÁK</p> <p>ROZMĚR: - DÉLKA - 1000 MM</p> <p>POPIS: - NÁSTĚNNÝ VĚŠÁK S LIŠTOU Z ŠEDÉHO LAMINÁTU - HÁČKY V OCELOVÉ (PONIKLOVANÉ) ÚPRAVĚ - 6 HÁČKŮ, 3 DLOUHÉ, 3 KRÁTKÉ</p> <p>POVRCHOVÁ ÚPRAVA: - DESKA - ŠEDÁ BARVA - OCELOVÝ HÁČEK</p> <p>POZNÁMKA: - PŘED REALIZACÍ BUDOU PŘEDLOŽENY VZORKY KE SCHVÁLENÍ !</p> <p>ILUSTRAČNÍ FOTO</p>  | |
| UMÍSTĚNÍ | 304 |
| POČET | 1 ks |

STUPEŇ : INT

ZAK.ČÍSLO : 1021

| POPIS / SCHÉMA | OZN.: 06/M |
|---|---------------|
| <p>UZAMYKATELNÁ ŠATNÍ SKŘÍŇKA, 2 BOXY</p> <p>ROZMĚR: - 600x1500x500 MM; - ŠÍŘKA BOXŮ 300 MM</p> <p>POPIS: - ŠATNÍ SKŘÍŇKA OCELOVÁ, SVAŘOVANÁ, UZAMYKATELNÁ, NA PODSTAVCI - KORPUS SKŘÍŇK Z CELOSVAŘOVANÉ OCELOVÉ KONSTRUKCE (PLECH TL. 6/10e) S EPOXIDOVÝM POVRCHEM - DVÍŘKA HLADKÁ, NA VNITŘNÍCH PANTECH - VENTILAČNÍ OTVORY VE DVEŘÍCH - VYBAVENÍ: ŠATNÍ TYČ A 2 HÁČKY - MOŽNOST UMÍSTĚNÍ ŠTÍTKU SE JMÉNEM V HORNÍ ČÁSTI DVEŘÍ - UZAMYKATELNÁ - CYLINDRICKÝ ZÁMEK - SOUČÁSTÍ BALENÍ JE POLICE, TYČ NA RAMÍNKA A 2 HÁČKY NA ODĚVY, DODÁVÁNO SE DVĚMA KLÍČI KE KAŽDÉMU ODDÍLU - HMOTNOST: 36 KG</p> <p>POVRCHOVÁ ÚPRAVA: - KORPUS A DVÍŘKA - ŠEDÁ, DLE RAL 7035</p> <p>POZNÁMKA: - PŘED REALIZACÍ BUDOU PŘEDLOŽENY VZORKY KE SCHVÁLENÍ !</p> <p>ILUSTRAČNÍ FOTO</p>  | |
| UMÍSTĚNÍ | 304, 305, 314 |
| POČET | 10 ks |

STUPEŇ : INT
ZAK.ČÍSLO : 1021

POPIS / SCHÉMA

OZN.:

07a/M**POLICOVÝ REGÁL, DÉLKA 900 MM**

ROZMĚR: - 900x600x1800 MM

POPIS: - UNIVERZÁLNÍ OCELOVÝ VYSOKOZÁTĚŽOVÝ REGÁL S NOSNOSTÍ DO 175 KG/ POLICI
- SYSTÉM BEZŠROUBOVÉ MONTÁŽE
- KONSTRUKCE OCELOVÁ, S GUMOVÝMI PATKAMI STOJIN
- POLICE BÍLÉ LAMINOVANÉ DESKY, 5 ÚROVNÍ, NASTAVITELNÉ PO 3,5 CM

POVRCHOVÁ ÚPRAVA:

- LAK KOVOVÉ KONSTRUKCE - BÍLÁ, DLE RAL 9003

POZNÁMKA: - V HORNÍ ČÁSTI KOTVIT VE 2 MÍSTECH KE STĚNĚ!

- PŘED REALIZACÍ BUDOU PŘEDLOŽENY VZORKY KE SCHVÁLENÍ !

ILUSTRAČNÍ FOTO



UMÍSTĚNÍ

303

POČET

2 ks

STUPEŇ : INT

ZAK.ČÍSLO : 1021

POPIS / SCHÉMA

OZN.:

07b/M**POLICOVÝ REGÁL, DÉLKA 1200 MM**

ROZMĚR: - 1200x600x1800 MM

POPIS:

- UNIVERZÁLNÍ OCELOVÝ VYSOKOZÁTĚŽOVÝ REGÁL S NOSNOSTÍ DO 175 KG/ POLICI
- SYSTÉM BEZŠROUBOVÉ MONTÁŽE
- KONSTRUKCE OCELOVÁ, S GUMOVÝMI PATKAMI STOJIN
- POLICE MDF DŘEVOVLÁKNITÉ DESKY, 5 ks, NASTAVITELNÉ PO 3,5 CM

POVRCHOVÁ ÚPRAVA:

- LAK KOVOVÉ KONSTRUKCE - BÍLÁ, DLE RAL 9003

POZNÁMKA: - V HORNÍ ČÁSTI KOTVIT VE 2 MÍSTECH KE STĚNĚ!

- PŘED REALIZACÍ BUDOU PŘEDLOŽENY VZORKY KE SCHVÁLENÍ !

ILUSTRAČNÍ FOTO



UMÍSTĚNÍ

303

POČET

5 ks

ZAK.ČÍSLO : 1021

POPIS / SCHÉMA

OZN.:

08/M

SKŘÍŇOVÁ SESTAVA

ROZMĚR: - 5600x850x500 MM

POPIS:

- SKŘÍŇ S POLICEMI A DVÍŘKY (VIZ PŘÍLOŽENÝ POHLED) NA MÍRU

- KORPUS, DVÍŘKA (VLOŽENÁ) TVOŘEN LTD TL 18 MM, S ABS HRANOU 1,5 MM

- SOKL Z OCELOVÝCH JEKLŮ 25/25 MM

- DVÍŘKA UZAMYKATELNÁ, POLICE STAVITELNÉ, ZAVÍRÁNÍ S PLYNULÝM DORAZEM, ÚCHYTY ZÁPUSTNÉ, VIZ PŘÍKLAD

POVRCHOVÁ ÚPRAVA:

- KORPUS - BARVA ČERVENÁ DLE RAL 3000

- POLICE, DVÍŘKA - BARVA BÍLÁ

- SOKL - BARVA ČERNÁ

- ZÁPUSTNÉ ÚCHYTY - BARVA ČERNÁ

POZNÁMKA:

- PŘED VÝROBOU BUDE DODAVATELEM PROVEDENA A ARCHITEKTEM SCHVÁLENA VÝROBNÍ DOKUMENTACE !

POHLED - STĚNA 301 (MEETING)

ZAPUŠTĚNÝ ÚCHYT SKŘÍŇKY - ILUSTRAČNÍ FOTO


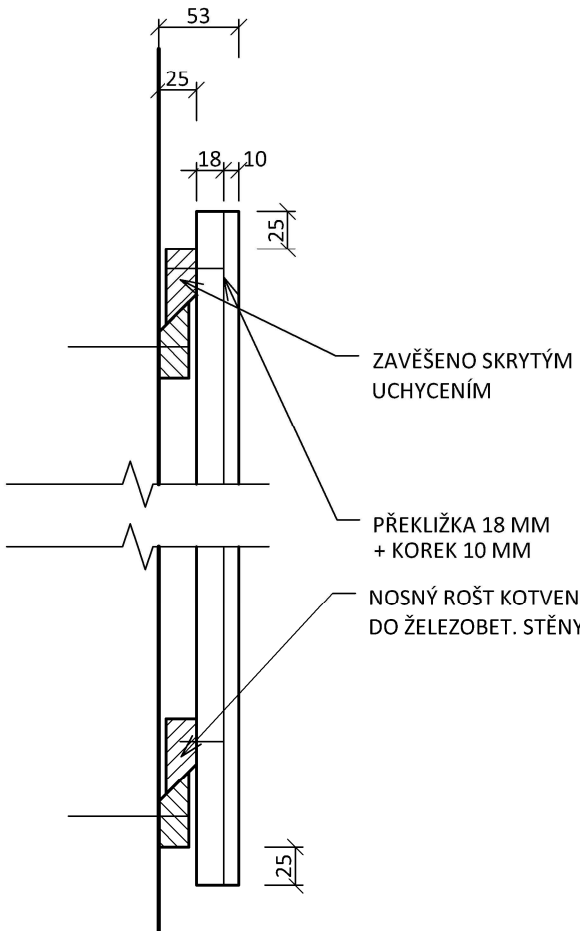
UMÍSTĚNÍ

301

POČET

1 ks

STUPEŇ : INT
ZAK.ČÍSLO : 1021

| POPIS / SCHÉMA | | OZN.: | 09/M |
|---|--|-------|------|
| <div>NÁSTĚNKA</div> <div>ROZMĚR: - 2100x1200 MM</div> <div>POPIS:<ul style="list-style-type: none">- NÁSTĚNNÁ KORKOVÁ NÁSTĚNKA SE SKRYTÝM ZAVĚŠENÍM- KORKOVÁ ROLE TL. 10 MM LEPENÁ NA NÁBYTKÁŘSKOU BŘEZOVOU PŘEKLIŽKU TL. 18 MM- AGLOMEROVANÝ PŘÍRODNÍ MLETÝ KOREK S POLYURETANOVÝM POJIDLEM; FRAKCE 1-2 MM, HUSTOTA ~230 KG/M³, PEVNOST V TAHU >400 KPA- NÁSTĚNKA BUDE OPATŘENA BAREVNÝM AKRYLÁTOVÝM NÁTĚREM V BAREVNÉM ODSÍNĚ- PŘEKLIŽKA S OLEJOVANOU HRANOU</div> <div>POVRCHOVÁ ÚPRAVA:<ul style="list-style-type: none">- KOREK PŘÍRODNÍ, OBARVENÝ DO TMAVÉ ŠEDOČERNÉ BARVY (DLE RAL 7021)</div> <div>POZNÁMKA: - PŘED REALIZACÍ BUDOU PŘEDLOŽENY VZORKY KE SCHVÁLENÍ !</div> <div><div>ILUSTRACNÍ FOTO</div><div></div><div><div>ŘEZ - DETAIL, 1:5</div><div></div></div></div> <div><div>UMÍSTĚNÍ</div><div>301</div><div>POČET</div><div>1 ks</div></div> | | | |

STUPEŇ : INT
ZAK.ČÍSLO : 1021

POPIS / SCHÉMA

OZN.:

10/M**ZELENÁ STĚNA**

ROZMĚR: - 1200x1200x150 MM

POPIS:

- MODULÁRNÍ SAMOZAVLAŽOVACÍ VERTIKÁLNÍ ZAHRADE
- 6 MODULŮ O VÝŠCE 200 MM NA SOBĚ + ZÁKLAD (260 MM), VŽDY VE DVOU SLOUPCÍCH (CELK. 12 MODULŮ)
- HMOTNOST V NASYCENÉM STAVU 70 kg NA 1 m²; KOTVENÍ DO STĚNY
- KAPACITA NÁDRŽE 1,8 l, KAŽDÝ BOX OPATŘEN VLASTNÍ NÁDRŽKOU S PŘEPADEM DO NIŽŠÍHO MODULU
- CELEK BUDE OPATŘEN SYSTÉMEM AUTOMATICKÉ ZÁVLAHY S NAPOJENÍM NA VODOVODNÍ ŘAD DO NEJVYŠŠÍHO MODULU
- MATERIÁL: RECYKLOVANÝ POLYPROPYLEN 100 %

OSAZOVACÍ PLÁN:

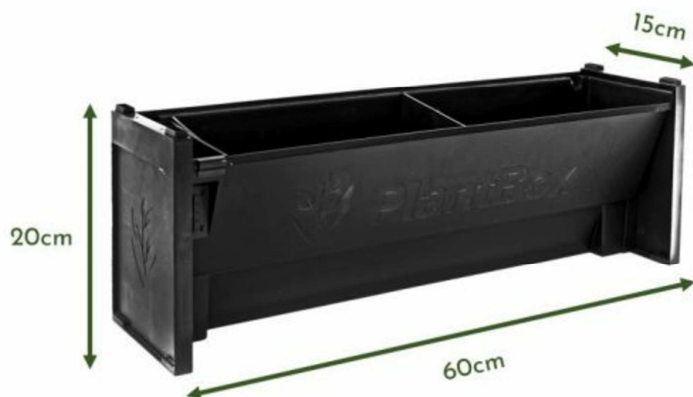
- NA 1 MODUL 4 - 6 SAZENIC (DLE VELIKOSTI ROSTLINY)
- POKOJOVÉ ROSTLINY ZASÁZENÉ DO SUBSTRÁTU PRO POKOJOVÉ ROSTLINY
- ROSTLINY VOLIT PODLE MNOŽSTVÍ SVĚTLA V MÍSTNOSTI, PŘÍKLADY ROSTLIN VHODNÝCH PRO OSÁZENÍ JSOU UVEDENY NÍŽE

POVRCHOVÁ ÚPRAVA:

- ČERNÝ POLYPROPYLEN, BEZ POVRCHOVÉ ÚPRAVY

POZNÁMKA: - PŘED REALIZACÍ BUDOU PŘEDLOŽENY VZORKY KE SCHVÁLENÍ !

ILUSTRAČNÍ FOTO



MARANTA



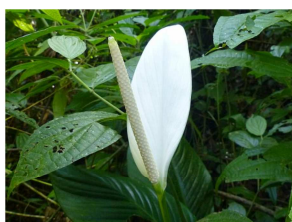
FICUS PUMILLA



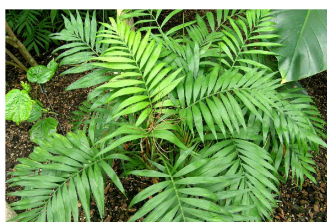
PELLAEA ROTUNDIFOLIA



LOPATKOVEC



CHAMAEDOREA



UMÍSTĚNÍ

301

POČET

2 ks

STUPEŇ : INT

ZAK.ČÍSLO : 1021

POPIS / SCHÉMA

OZN.:

11/M**ŽIDLE UNIVERZÁLNÍ**

ROZMĚR: - 495 x 560 x 830 MM
- VÝŠKA SEDÁKU 460 MM

POPIS: - ČTYŘNOHÁ ŽIDLE, STOHOVATELNÁ
- MATERIÁL POLYPROPYLEN, VYZTUŽENÝ SKELNÝM VLÁKNEM
- OPĚRÁK MÁ RUKOJEŤ PRO SNADNOU MANIPULACI
- KAŽDÁ ŽIDLE BUDE DOPLNĚNA POLYESTEROVÝM PODSEDÁKEM S ŠEDÝM LÁTKOVÝM POTAHEM, PŘÍPNUTÝ NA SUCHÝ ZIP

POVRCHOVÁ ÚPRAVA:
- PODNOŽ, SEDÁK A OPĚRÁK - ČERVENÁ, DLE RAL 3000
- PODSEDÁK - ŠEDÁ

POZNÁMKA: - PŘED REALIZACÍ BUDOU PŘEDLOŽENY VZORKY KE SCHVÁLENÍ !

ILUSTRAČNÍ FOTO

UMÍSTĚNÍ

302

POČET

18 ks

STUPEŇ : INT
ZAK.ČÍSLO : 1021

POPIS / SCHÉMA

OZN.:

12/M**ŽIDLE UNIVERZÁLNÍ, S PODRUČKAMI**

ROZMĚR: - 495 x 560 x 830 MM
- VÝŠKA SEDÁKU 460 MM

POPIS: - ČTYŘNOHÁ ŽIDLE, STOHOVATELNÁ
- MATERIÁL POLYPROPYLEN, VYZTUŽENÝ SKELNÝM VLÁKNEM
- OPĚRÁK MÁ RUKOJEŤ PRO SNADNOU MANIPULACI
- KAŽDÁ ŽIDLE BUDE DOPLNĚNA POLYESTEROVÝM PODSEDÁKEM S ŠEDÝM LÁTKOVÝM POTAHEM, PŘÍPNUTÝ NA SUCHÝ ZIP

POVRCHOVÁ ÚPRAVA:
- PODNOŽ, SEDÁK A OPĚRÁK - ČERVENÁ, DLE RAL 3000
- PODSEDÁK - ŠEDÁ

POZNÁMKA: - PŘED REALIZACÍ BUDOU PŘEDLOŽENY VZORKY KE SCHVÁLENÍ !

ILUSTRAČNÍ FOTO

UMÍSTĚNÍ

302

POČET

1 ks

STUPEŇ : INT

ZAK.ČÍSLO : 1021

POPIS / SCHÉMA

OZN.:

13/M**ŠATNÍ LAVICE S VĚŠÁKEM**

ROZMĚR: - 400x2000x1600 MM
- VÝŠKA SEDÁKU 430 MM

POPIS: - ŠATNÍ LAVIČKA S OPĚRKOU S KOVOVOU PODNOŽÍ
- LAVICE A OPĚRKA Z 25 MM SILNÉHO LAMINÁTU (HPL) V ŠEDÉ BARVĚ
- PODNOŽ Z OCELOVÝCH TRUBEK V ČERNÉM LAKU
- 12 HÁČKŮ V PONIKLOVANÉ ÚPRAVĚ

POVRCHOVÁ ÚPRAVA:
- PODNOŽ - ČERNÁ
- DESKA - ŠEDÁ
- OCELOVÝ HÁČEK

POZNÁMKA: - PŘED REALIZACÍ BUDOU PŘEDLOŽENY VZORKY KE SCHVÁLENÍ !

ILUSTRÁČNÍ FOTO



UMÍSTĚNÍ

305

POČET

1 ks

STUPEŇ : INT

ZAK.ČÍSLO : 1021

POPIS / SCHÉMA

OZN.:

14/M

ČALOUNĚNÝ TABURET S KOVOVOU PODNOŽÍ

ROZMĚR: - PRŮMĚR SEDÁKU 400 MM
- VÝŠKA SEDÁKU 500 MM

POPIS: - ČTYŘNOHÁ OCELOVÁ PODNOŽ, V BARVĚ ČERVENÉ
- ČALOUNĚNÝ KRUHOVÝ SEDÁK

POVRCHOVÁ ÚPRAVA:

- PODNOŽ ČERVENÁ, RAL 3000
- ČALOUNĚNÍ - ČERVENÁ DLE RAL 3000, MATERIÁL 100 % POLYESTER, OTĚRUVZDORNOST 85.000 MARTINDALES, GRAMÁŽ MIN. 300g/m²

POZNÁMKA: - PŘED REALIZACÍ BUDOU PŘEDLOŽENY VZORKY KE SCHVÁLENÍ !

ILUSTRACNÍ FOTO



UMÍSTĚNÍ

301

POČET

8 ks

STUPEŇ : INT

ZAK.ČÍSLO : 1021

POPIS / SCHÉMA

OZN.:

15/M

DVOJITÉ KŘESLO S ELEKTROPANELEM

ROZMĚR: - ROZMĚR DÍLU KŘESLA 670x940 MM
- VÝŠKA 850 MM

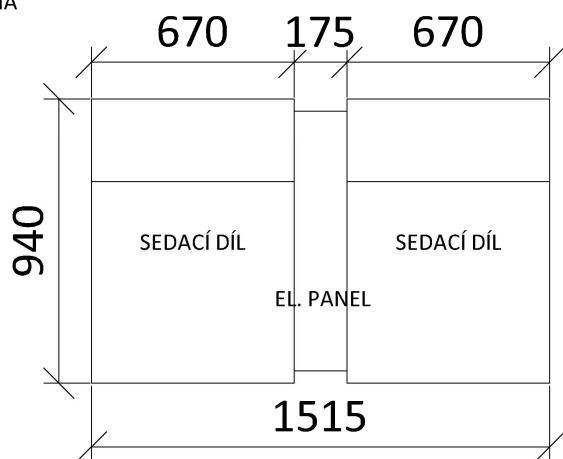
POPIS: - CELOČALOUNĚNÝ KORPUS, SE SPOJOVACÍM ELEKTROPANELEM
- ELEKTROPANEL - VÝKLOPNÁ ELEKTRICKÁ ZÁSUVKA S CZ/DE ZÁSTRČKOU A USB PORTEM

POVRCHOVÁ ÚPRAVA:

- ČALOUNĚNÍ - SVĚTLE ŠEDÁ, DLE RAL 7035, MATERIÁL 100% POLYESTER, OTĚRUVZDORNOST 110.000 MARTINDALES
- ELEKTROPANEL - STŘÍBRNÁ HLINÍKOVÁ PÁSKA

POZNÁMKA: - PŘED REALIZACÍ BUDOU PŘEDLOŽENY VZORKY KE SCHVÁLENÍ !

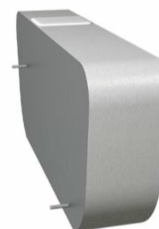
SCHÉMA



BAREVNÉ SCHÉMA ČALOUNĚNÍ



ILUSTRAČNÍ FOTO



UMÍSTĚNÍ

301

POČET

2 ks